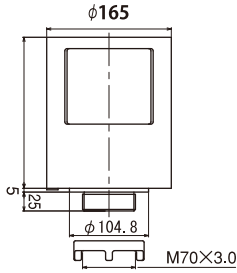


# ACCESSORIES

ハット

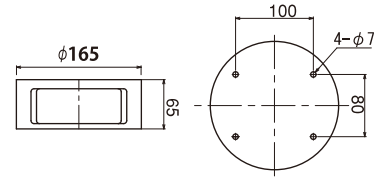
## TZ-16

M70ミッチェル固定面をか  
さ上げる為のハットです。  
高さは150,300mmの2種類  
より選択できます。



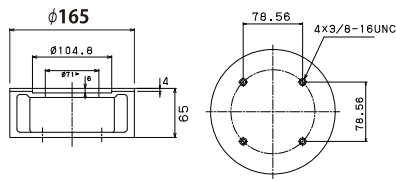
## TZ-16C

フラット固定面をM70ミッチェ  
ル固定に変換するハットです。



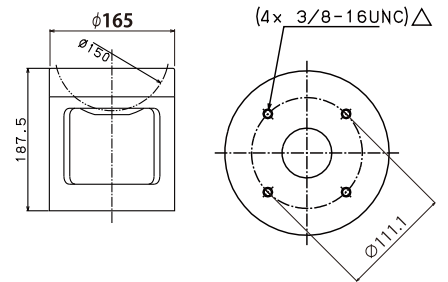
## TZ-16E

フラット固定面をM70ミッ  
チェル固定に変換するハット  
です。



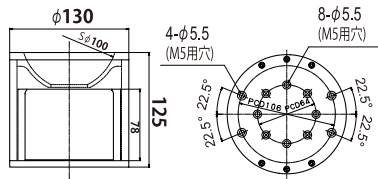
## TZ-32A

フラット固定面を150mm  
ボール固定に変換するハット  
です。



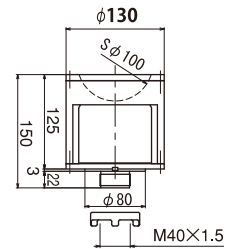
## TZ-33

フラット固定面を100mm  
ボール固定に変換するハット  
です。



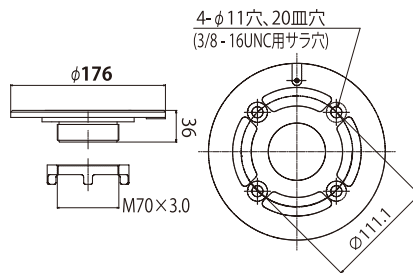
## TZ-39

M40ミニミッチェル固定面を  
100mmボール固定に変換  
するハットです。



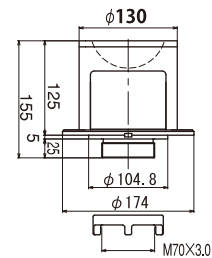
## TZ-41F

M70ミッチェル固定面をフラッ  
ト固定に変換するハットです。



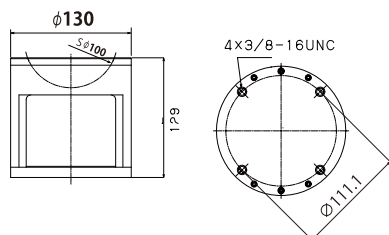
## TZ-44

M70ミッチェル固定面を100  
mmボール固定に変換する  
ハットです。



## TZ-63

フラット固定面を100mm  
ボール固定に変換するハット  
です。



## TA-83

M40ミニミッチェル固定面を  
フラット固定に変換するハッ  
トです。

