

ROBOTICS

コントロールシステム



TR-XT

タッチスクリーン・コントロール・システム

TR-XT コントロールシステムはニュース、スポーツ番組、議会等あらゆる場面においてリモコンカメラの高度な制御が可能です。

スタジオ内各所に配置された複数台のカメラを精密にコントロールすることが可能です。プリセットショット再生のほか、シーケンスモードやキューモードの組み合わせによりさまざまな用途に合わせた制御を行うことができます。

また、多様なスクリーンレイアウトが用意されているため、オペレータは番組制作に合わせて操作画面を切り替えることができます。スクリーンレイアウトの一つであるシングルカメラモードでは、オペレータが選択しているカメラの映像をタッチスクリーン上に表示することができます。

TR-XT の新機能として、タッチスクリーンに表示された映像からカメラを操作するドラッグ機能、センター機能があります。

タッチパネルに表示する映像やサムネイルとして登録する映像は HD-SDI ビデオ信号に対応しています。

標準でイーサネット通信と RS422 通信のインターフェースを持っており、スタジオ環境に合わせた接続を行うことが可能です。TR-XT は多彩なインターフェースによりビデオルータ制御やタリシステムとの連動、外部オートメーションシステムとの連動にも対応することができ、オペレータの負担を最小限に抑える運用を可能とします。

FEATURES

- 16台のカメラを制御 (16台以上についてはオプション対応)
- タッチスクリーンによるプリセットショット制御
- 各カメラのショット登録数は無制限
- マルチショットの連続再生 (シーケンス)
- 複数カメラの一斉再生 (キュー)
- タッチスクリーン上で操作可能なドラッグ機能、センター機能

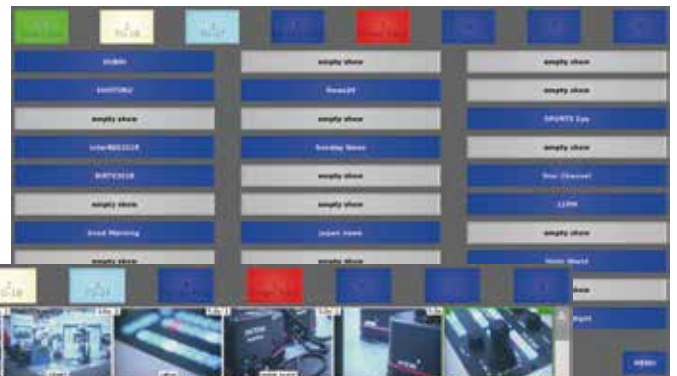
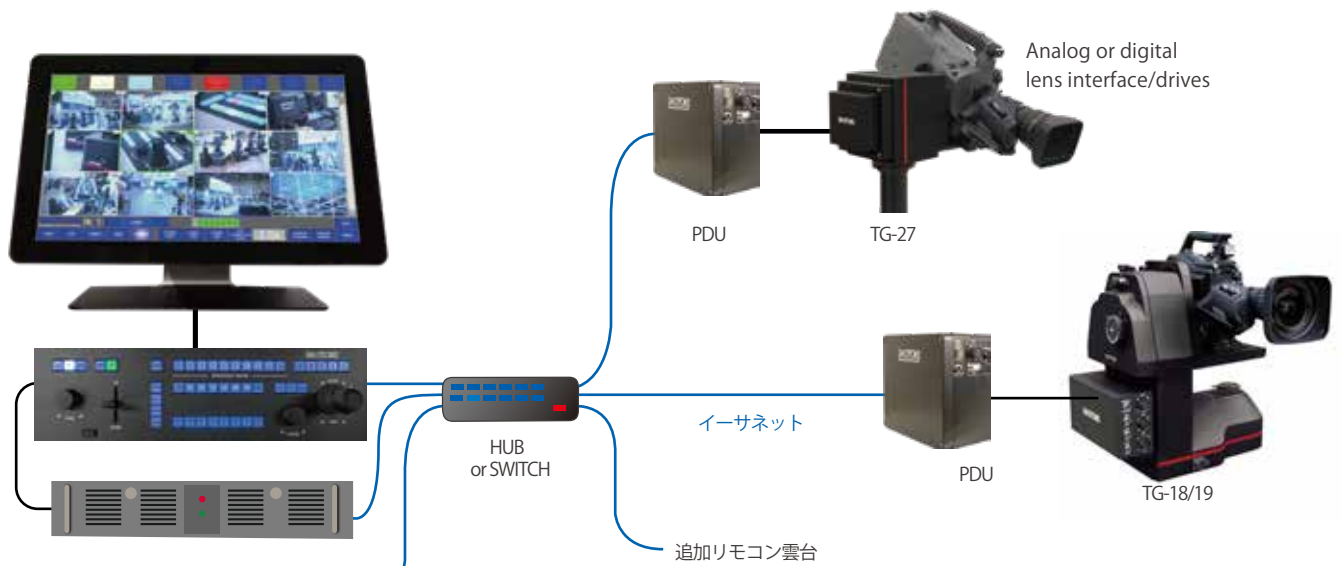
SPECIFICATIONS

- 3軸比例ジョイスティックによるPTZコントロール
- PTZF に任意に設定可能なロータリーエンコーダ
- プリセット再生時間の調整機能
- PT 独立で操作極性の反転が可能
- 8台もしくは16台のカメラ選択ボタン (メインパネル)
- FADE/CUT/CRUZE の各再生モード
- ドラッグ機能、センター機能

接続 SINGLE もしくは DUAL のイーサネット接続
RS422/232 外部オートメーション I/F
RS422/232 ビデオルータ制御
GPIO オンエアタリ、ビデオルータ制御
HD-SDI/SD-HDI ビデオ信号入力

電源 AC100-240V 50/60Hz
消費電力 200W

寸法 パネル 19インチラックマウント、3RU
コンピュータ 19インチラックマウント、2RU
タッチスクリーン 22 インチ



多様なタッチスクリーンレイアウト

■ レイアウト・オプション

4×3, 6×4, 8×6

■ ランダム・モード

どのカメラをどの位置にも自由に配置

■ カラム・モード

同じカメラの映像を一列に表示

■ シングル・カメラ・モード

選択したカメラのショットだけを表示

■ APPLICATIONS

- ニュース、スポーツスタジオ

- 時事番組スタジオ

- 国会、地方議会

